

Évolution des variables de marché en Août 2022.

P.J. : Tableaux et graphiques synthétiques.

ENVIRONNEMENT ECONOMIQUE

L'activité économique mondiale continue d'être perturbée par la persistance du conflit ukraino-russe, le resserrement des conditions financières, les pressions inflationnistes et les tensions sur les chaînes d'approvisionnement.

En **Zone euro**, la hausse continue du coût de l'énergie a atteint un pic de l'ordre 9,1%. Afin de contenir cette flambée, la Banque Centrale Européenne (BCE) a décidé d'une hausse inédite de ses taux d'intérêt de l'ordre de 75 points de base.

Aux **États-Unis**, le dynamisme de l'économie se poursuit, encouragé par la baisse de l'indice des prix à la consommation de 8,3% en glissement annuel, grâce à la diminution des prix de l'essence. Aussi pour juguler la hausse persistante des prix, la Réserve fédérale confirme l'orientation restrictive de sa politique monétaire en haussant à nouveau ses taux directeurs durant un certain temps tout en assumant le risque de récession encouru.

Au **Royaume Uni**, les conditions similaires à la zone euro se font ressentir, imposant les autorités à adopter des mesures drastiques pour contrecarrer l'augmentation des prix. Dans ce contexte, la Banque Centrale Anglaise a décidé de relever ses taux directeurs de 1,75%.

Au **Japon**, l'économie a retrouvé la vigueur d'avant la pandémie mondiale grâce à un rebond de la consommation. Cependant, la Banque centrale japonaise a maintenu sa politique monétaire ultra accommodante.

En **Chine**, le spectre de la covid vient alourdir davantage les efforts consentis par les autorités pour booster la croissance et relancer l'économie. Face à cela, la Banque populaire de Chine a procédé à un assouplissement de ses taux d'intérêt.

Globalement, le contraste observé au sein des politiques des banques centrales de l'ensemble des blocs économiques demeure. Pendant qu'aux Etats-Unis et en Europe, les principales banques centrales maintiennent le durcissement de leur politique monétaire, celles situés en Asie, assistent les Etats dans leur recherche effrénée de relance de la croissance en maintenant leur politique accommodante.

L'EVOLUTION DES PARITES DE CHANGE

A fin août 2022, la valeur de l'Euro par rapport à ses principaux partenaires a opéré une évolution contrastée par rapport au mois précédent. En effet, **l'Euro a en moyenne diminué** par rapport au Dollar et au Yen alors qu'il a enregistré une légère hausse par rapport au Yuan. En clair, un Euro s'est échangé contre 1,01 Dollar, soit une diminution de 0,54%. De même, le cours Euro/Yen s'est établi à 136,92 ce mois contre 138,96 en juillet, soit une baisse de 1,47%. Par contre, la monnaie européenne s'est appréciée par rapport au Yuan Renminbi. En août, elle s'établissait à 6,89 Yuan Renminbi, soit une légère progression de 0,44% comparé au mois dernier.

En glissement annuel, **la valeur moyenne de l'Euro a également connu une évolution contrastée**. L'Euro s'est déprécié de 14,19% et 9,61 % vis-à-vis du Dollar et du Yuan Renminbi s'échangeant respectivement à 1,18 et 7,62. En revanche, il s'est apprécié par rapport au Yen qui s'échangeant à 129,31, soit une hausse de 5,89 %.

L'EVOLUTION DES TAUX D'INTERET

Au mois d'août, **la tendance haussière** amorcée précédemment par les taux d'intérêts s'est poursuivie sur la période. En effet, **la moyenne de l'Euribor à 6 mois s'est établie à 0,83%** ce mois contre 0,46 % en juillet, soit une hausse de 37,21 points de base. **Il en de même pour celle du Libor à 6 mois qui a augmenté** de 31,94 points de base, se situant à 3,51%, contre 3,19 % le mois passé.

Comparativement au mois d'août 2021, **les valeurs moyennes de l'Euribor et du Libor à 6 mois qui oscillaient autour de -0,53 % et 0,15 %** ont fortement progressé respectivement de 136,00 et 335,60 points de base.

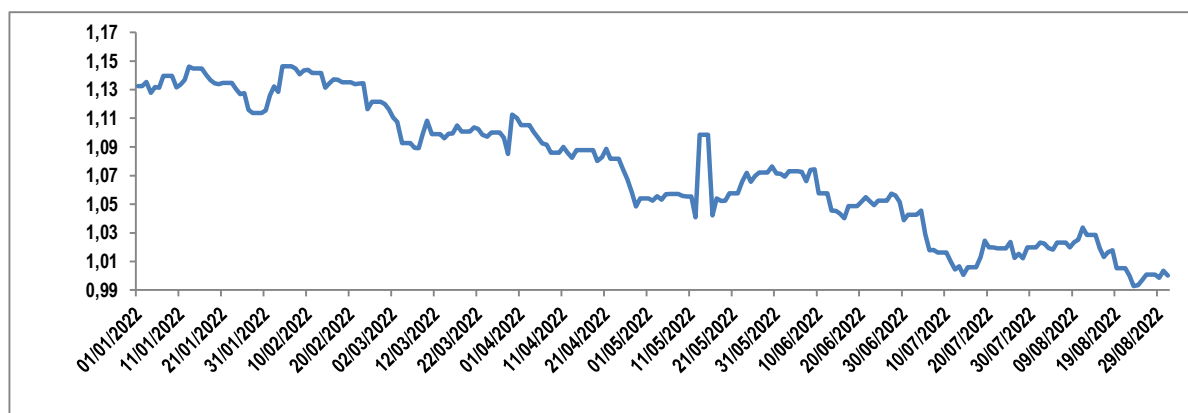
Les taux de change et les divers taux d'intérêt, au jour le jour, peuvent être consultés en interne par la démarche suivante: Poste de travail/Serveur ASCII (Serveur_appli/programs)/BASE TAUX/BASE TAUX 2022/Taux d'intérêt 2022ou Taux de change 2022.

Tableau I : Parités de l'Euro en Dollar Américain, Yen Japonais et Yuan Renminbi

Année	2021		2022		
	Août	Juillet		Août	
		Moyenne	Moyenne	31/07/2022	Moyenne
1 EUR/USD	1,18	1,02	1,02	1,01	1,00
1 EUR/JPY	129,30	138,96	136,42	136,92	138,72
1 EUR/CNY	7,62	6,86	6,87	6,89	6,89

Source : Banque Centrale Européenne.

Graphique I : Evolution de la parité Euro/Dollar US



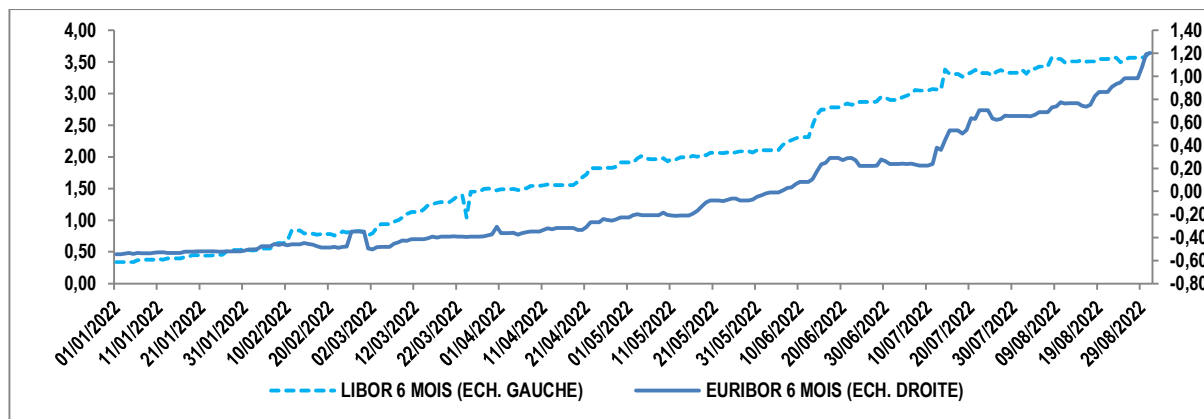
Source : Banque Centrale Européenne.

Tableau II : Taux Libor USD et Euribor à 6 mois

Année	2021	2022					
Période	Août	Juillet			Août		
	Moyenne	Moyenne	Plus élevé	Plus bas	Moyenne	Plus élevé	Plus bas
Libor USD à 6 mois	0,15	3,19	3,38	2,90	3,51	3,66	3,31
Euribor à 6 mois	-0,53	0,46	0,71	0,23	0,83	1,20	0,65

Source : Société Générale.

Graphique II : Evolution des taux Libor et Euribor à 6 mois



Source : Société Générale